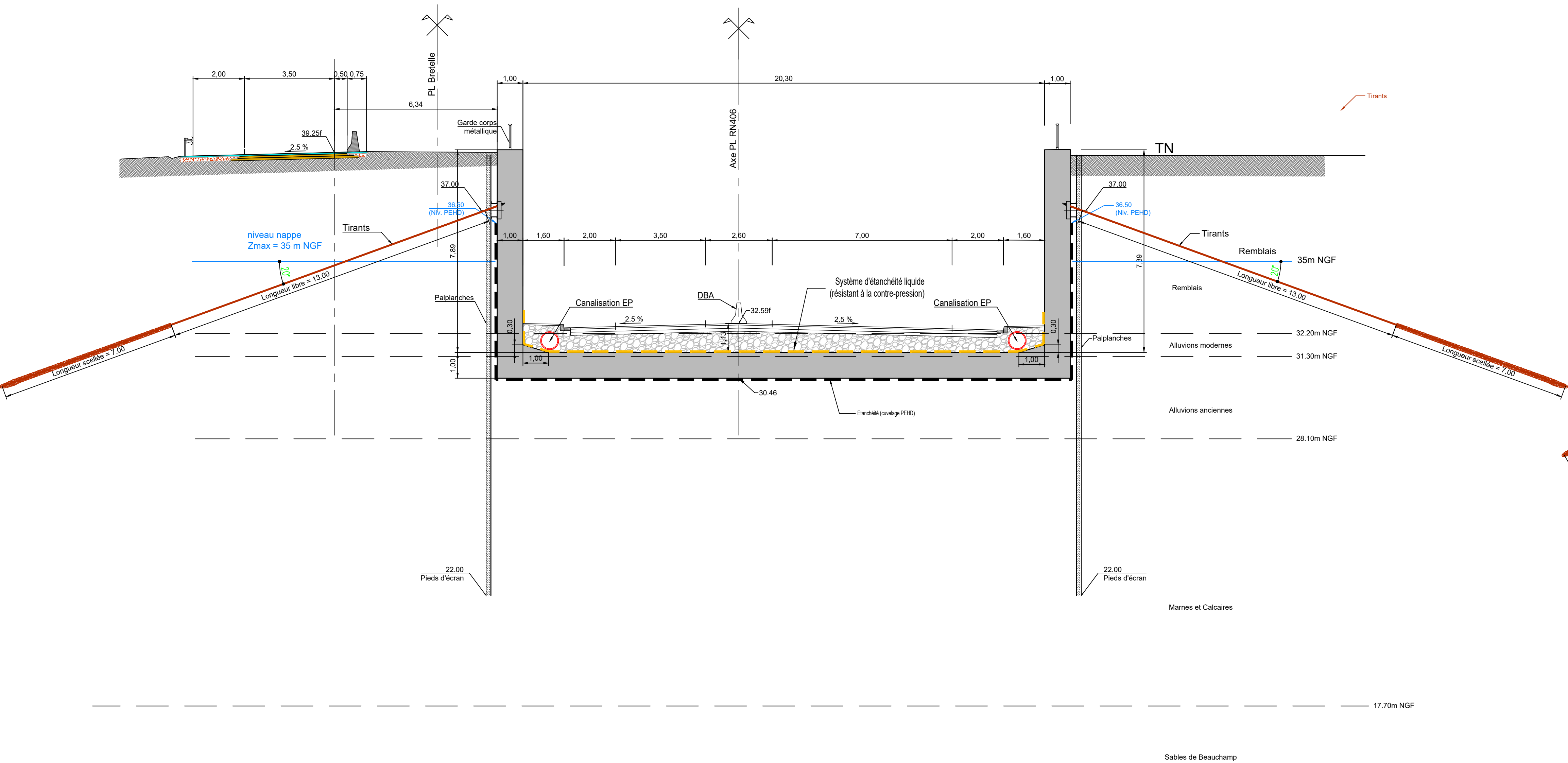
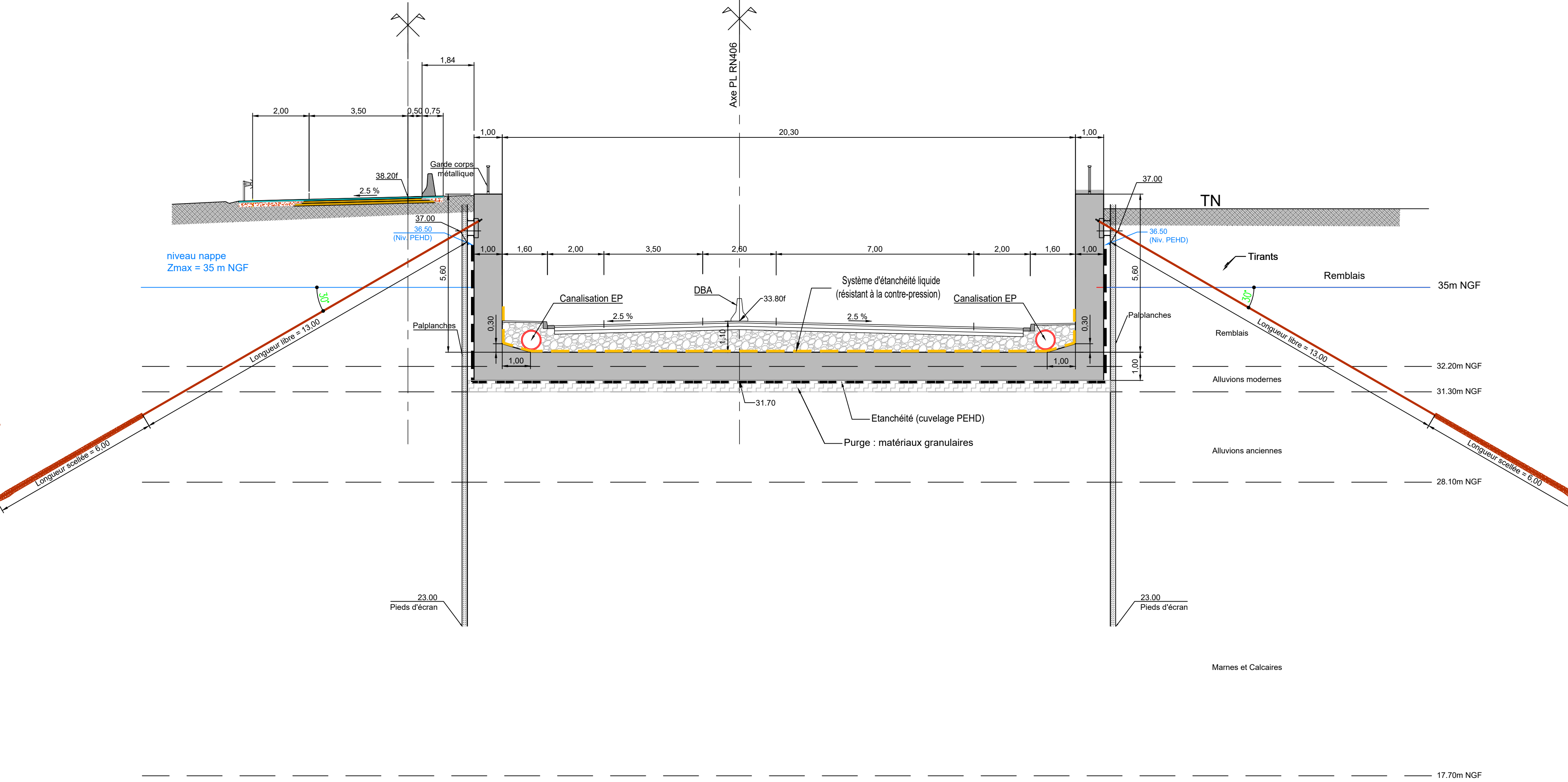


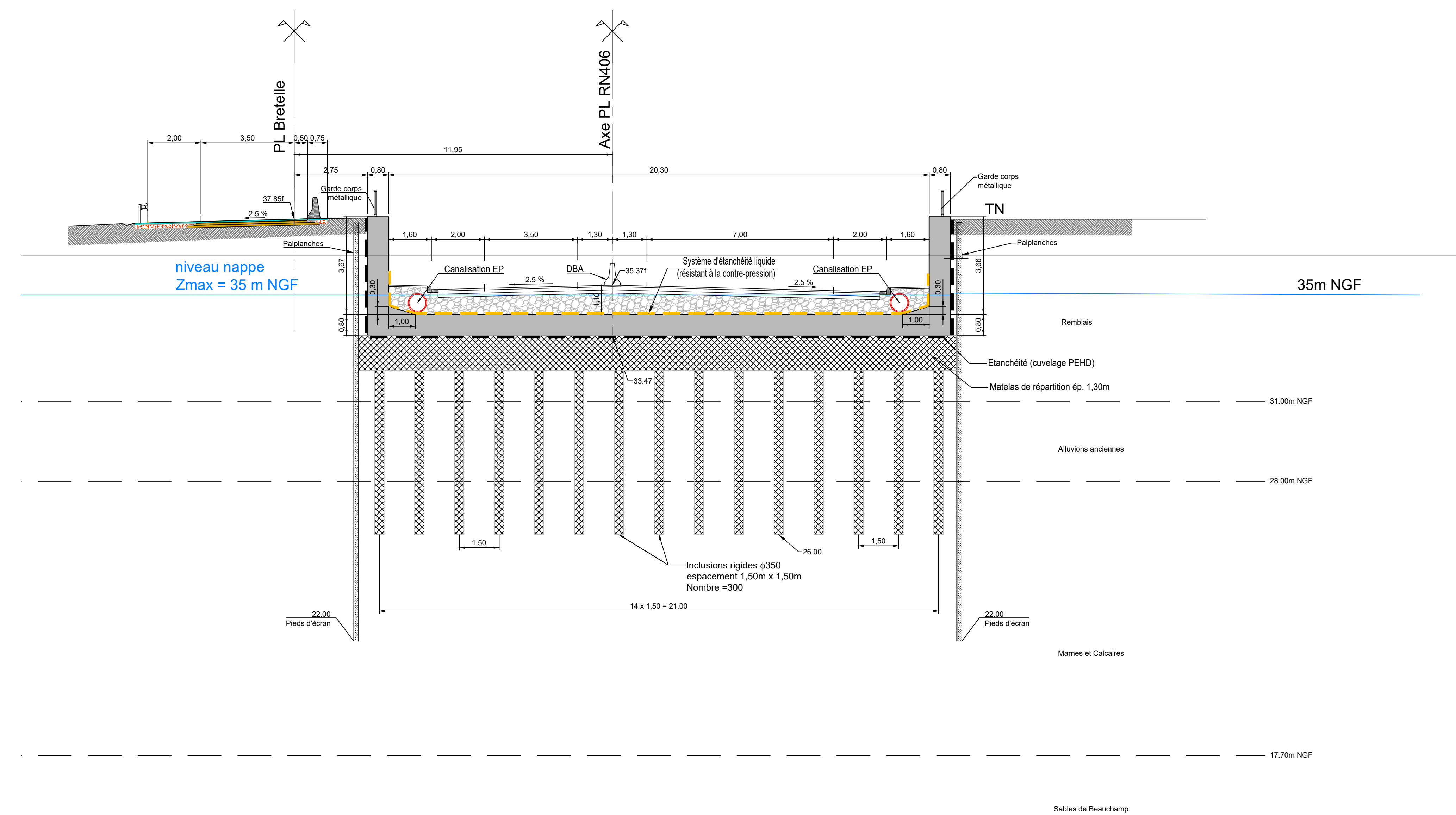
COUPE C-C
Ech : 1/100



COUPE D-D
Ech : 1/100

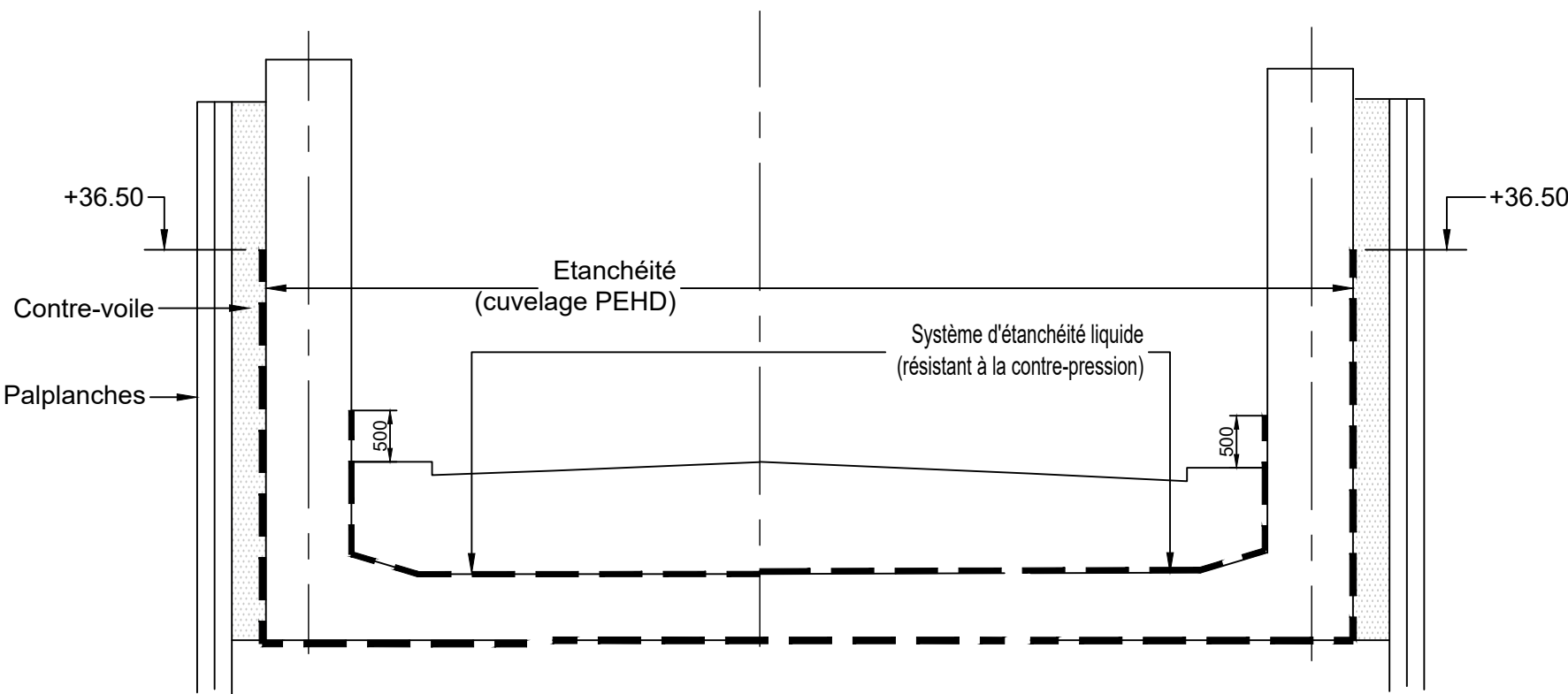


COUPE E-E
Ech : 1/100

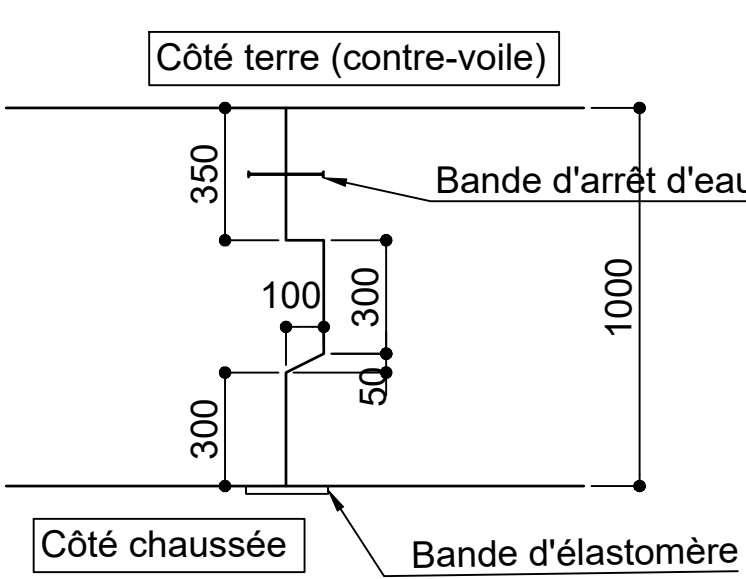


- NOTA :**
- Les coordonnées d'implantation sont exprimées en mètres.
 - Les rayons sont donnés en mètres.
 - Les angles sont exprimés :
 - en grades pour les plans d'implantation et de coffrage
 - Les niveaux sont exprimés en mètres.
 - Toutes les arêtes vives seront réalisées avec un chanfrein de 20x20
- Béton Ouvrage et pieux :**
- Tablier, culées, pile et pieux : C35/45
 - Béton de propreté = 10cm
- Armatures :**
- Acier H.A. : B500 B
- Nuances et qualité d'acier :**
- S355 N pour les poutres métalliques
 - Traitement anti-corrosion : métallisation et peinture certifié RAL 7035 suivant la procédure PPE512
- Nature des parements :**
- Surfaces vues : Parements fins
 - Surfaces non vues : Parements simples


Principe d'étanchéité
Ech : 1/100



Détail embranchement
Ech : 1/20



maître d'ouvrage :

 **PREFET DE LA RÉGION D'ÎLE-DE-FRANCE**

DRIEAT Île-de-France
Direction régionale et interdépartementale de l'environnement, de l'aménagement et des transports
Service de la Modernisation du Réseau (SMR)
Département de Modernisation du Réseau Est (DMRE)

2.3.4


DESSERTE DU PORT DE BONNEUIL
Prolongement de la RN406

DCE Trémies

2.3 Ouvrages d'art

2.3.b OA TREMIE NORD (TN)
2.3.4 OA TN - Plan sections courantes

maître d'œuvre :

 **ARTELIA**
Passion & Solutions

Echelle :
1/100 - 1/20